



МУЗЕЙ В КАЛАМАЯ

Здание построено в 1934 г. по проекту архитектора Герберта Йохансона для профессора механики Таллиннского технического университета Ханса Эйнберга. После бомбежки 9 марта 1944 г. здание перестроили в жилище с комнатами-кухнями.

Иногда музей покидает здание и устраивает экскурсии, мероприятия и *pop-up* выставки, знакомя с местной историей, настоящим и будущим.

● ЭКСПОЗИЦИЯ

История Каламая и Пыхья-Таллинна

Выставка раскрывает историю местного сообщества на протяжении шести веков и рассказывает о шести символических для Каламая деятелях.



● ВЫСТАВКИ

История Каларанна

До 2020 г.
Выставка рассказывает об обществе «Теллискиви» и о борьбе за сохранение прибрежной части Каларанна в качестве общественного места для купания и отдыха.



4

Музей откроется осенью 2019 г.
См. www.linnamuuseum.ee
Kotzebue 16
Тел.: +372 5309 9772
kalamaja@linnamuseum.ee



ДЕТСКИЙ МУЗЕЙ МИИЯМИЛЛА

В 1937 г. в качестве главного здания Кадриоргского детского парка был построен очаровательный павильон с башней, который спроектировали Алар Котли и Виллем Сейдра. Сейчас здесь детский музей, где проводятся тематические и семейные дни, мастер-классы и другие мероприятия, а также дни рождения и выставки.

● ЭКСПОЗИЦИЯ

В игровом пространстве музея дети получают новый опыт и учатся: почти со всеми экспонатами можно экспериментировать. Для игр оборудованы магазин приправ, почтовое отделение, мастерская часовщика, швейная мастерская и фотоателье. Те, кто устанет от игр, могут мастерить, читать и посетить «Башню Звездочета».



● КАФЕ Rohujuur

предлагает всем подкрепиться легкой и полезной для здоровья пищей.



5

ЧАСЫ РАБОТЫ
Сентябрь–май Вт.–Пт. 12–18, Сб., Вс. 10–17
Июнь–август Вт.–Вс. 10–17
L. Koidula 21c
Тел.: +372 601 7057
mm@linnamuseum.ee



ДОМ-МУЗЕЙ ПЕТРА I

Открытый в 1806 г. старейший музей Таллинна расположен в летнем особняке XVII в., где начиная с 1714 г. неоднократно останавливался царь Петр I вместе со своей супругой Екатериной I. Здесь проводятся тематические мероприятия и лекции, музейные уроки и экскурсии. В летнее время вы можете принять участие в экскурсиях по парку, открывая для себя прошлое и настоящее Кадриорга.



6

ЧАСЫ РАБОТЫ
Октябрь–апрель Ср. 10–20, Чт.–Сб. 10–17, Вс. 10–16
Май–сентябрь Пн., Вт., Чт., Пт., Сб. 10–18, Ср. 10–19, Вс. 10–17
Mäekalda 2
Тел.: +372 601 3136
petri@linnamuseum.ee



ТАЛЛИНСКИЙ РУССКИЙ МУЗЕЙ

Здание XV в. обрело нынешний вид в XIX в., в 1904 г. оно стало известно как первое месторасположение школы-ателье Антса Лайкмаа.

Основанный в 2016 г. музей знакомит с историей русской общины в Таллинне и русской культурой Эстонии через тематические выставки – исторические и художественные.

● ВЫСТАВКИ

УРОК – ПЕРЕМЕНА: русское образование в Таллинне 1715–1944

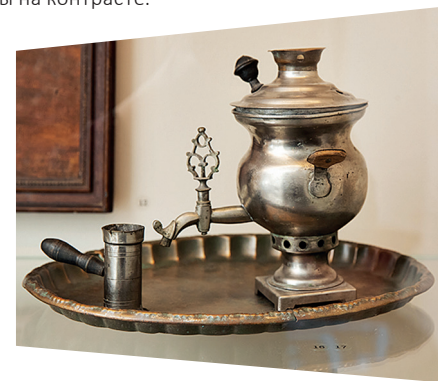
До 2020

Жизнь русской школы показана в свете нескольких исторических эпох. На примере школьных будней выставка рассказывает об истории русской общины Таллинна за небольшой, но насыщенный переменами отрезок времени.

Живопись и графика Кузи Зверева

До осени 2019 г.
Работы нарвлянина Владислава Кузнецова (1961), известного под творческим псевдонимом «Кузя Зверев», построены на контрасте.

Через простые образы художник обращается к сложным философским проблемам. Что есть служение искусству? Где пролегает грань между добром и злом, силой и слабостью?



7

ЧАСЫ РАБОТЫ
Октябрь–апрель Ср. 10–20, Чт., Пт. 10–18, Сб. 10–17, Вс. 11–16
Май–сентябрь Ср., Чт., Пт., Сб. 11–18, Вс. 11–16
Pikk 29a
Тел.: +372 660 4140
vemu@linnamuseum.ee



ТАЛЛИНСКИЙ ГОРОДСКОЙ МУЗЕЙ

www.linnamuuseum.ee



ГОРОДСКОЙ МУЗЕЙ

Расположен в средневековом купеческом доме XIV в. В здании сохранились кухня с кожуховым дымоходом, внутренний колодец в подвале со сводчатым потолком и парадный зал в стиле рококо XVII в.

● ЭКСПОЗИЦИЯ

Город, который никогда не будет достроен
История города с древних времен до конца XX в. В подвальных помещениях – открытое хранилище для керамики, фарфора и металла.



● ВЫСТАВКИ

Сто лет будней
До осени 2019 г.
Вихрь перемен в городском пространстве и быту. Что волновало жителей, а что веселило – в каждом десятилетии свои особенности.

Коллекция и ее история. Фарфор Лангебрауна в частной коллекции Прийду Нымма
19.02.2019–12.01.2020

Николай Лангебраун – самое известное имя в истории эстонского фарфора. Предметы, декорированные на его предприятия, стали частью истории промышленного искусства.

Из крепости – в город.
Рождение Датского города 800 лет назад
15.05.2019–05.2021

Когда крепость стала городом? Чем завершился крестовый поход датского короля Вальдемара II? Как рос город? Таллинн того времени воссоздала Яана Ратас.



ЧАСЫ РАБОТЫ
Октябрь–апрель: Вт. 10–20, Ср.–Сб. 10–17, Вс. 10–16
Май–сентябрь: Пн.–Вс. 10–18
Vene 17
Тел.: +372 615 5180
info@linnamuseum.ee



МУЗЕЙ ФОТОГРАФИИ

Музей расположен непосредственно за Ратушей в средневековом здании с усеченными порталами и узкими лестницами. В XIV-XV вв. здесь была городская тюрьма и дом коменданта тюрьмы.

● ЭКСПОЗИЦИЯ

История эстонской фотографии: 1840–1940
Здесь собраны редкие дагерротипы, амбротипы и ферротипы, а также старинные фотокамеры и другая фототехника.

● ВЫСТАВКИ

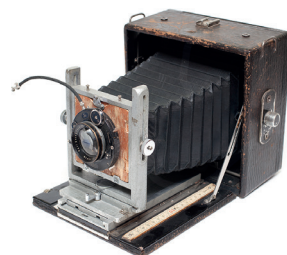
СТОДОМ. Комбинация букв, изменившая эстонскую фотографию
До осени 2020 г.
В 1964 г. группа инициативных фотографов – Калью Суур, Пеэтер Тооминг, Андрей Добровольский, Татьяна Путник (Добровольская), Рейн Маран, Борис Мязметс, а позже Пеэп Пукс и Тынну Тормис – создали первое в Советском Союзе творческое сообщество, отколовшееся от государственных фотоклубов.

Пеэтер Тооминг – 55 лет спустя.
По следам пейзажей, запечатленных на открытках фотолетописцем Карлом Сарапом
До августа 2019

Город в сумерках.
Живопись, графика, фотография
До сентября 2019

● ВНУТРЕННИЙ ДВОРИК

Во внутреннем дворике проводятся летние выставки и мероприятия.



ЧАСЫ РАБОТЫ
Октябрь–апрель: Пн., Ср., Пт., Сб. 10–17, Чт. 12–20, Вс. 10–16
Май–сентябрь: Пн., Ср., Пт., Сб. 11–18, Вс. 10–16
Raekoja 4/6
Тел.: +372 644 8767
foto@linnamuseum.ee



МУЗЕЙ ФОРТИФИКАЦИЙ КИК ИН ДЕ КЁК

Мощнейшая в регионе стран Балтийского моря башня Кик ин де Кёк, Конюшенная башня, надвратная башня Короткой ноги и Девичья башня вместе с крепостной стеной и подземными туннелями Ингерманландского и Шведского бастионов входят в комплекс защитных сооружений длиной свыше 500 метров.

● ЭКСПОЗИЦИЯ

Путешествие во времени. Таллинн: 1219–2019
Экспозиция посвящена войнам, бедствиям и наказаниям Средневековья.

Подземелья бастионов
История обороны города в разные эпохи и тайны подземных ходов.

Музей резного камня в туннелях Ингерманландского бастиона
знакомит с образцами каменотесного дела.

Из Девичьей башни, Конюшенной, башни Короткой ноги и соединяющего их оборонительного прохода
видны Сад датского короля и Нижний город.



ЧАСЫ РАБОТЫ
Октябрь–апрель Вт., Ср., Пт., Сб., Вс. 10–17, Чт. 10–20
Май–сентябрь Пн.–Вс. 9–18
Komandandi tee 2
Тел.: +372 644 6686
kok@linnamuseum.ee



● КАФЕ

В кафе башни Кин ин де Кёк и Девичьей башни можно наслаждаться изысканной кухней и великолепной панорамой города.

● ВЫСТАВКА

Даннеброг и Эстония: 1219–2019
15.06.2019–04.2020
Выставка, созданная совместно с Музеем национальной истории Дании посвящена 800-летию битвы при Линданисе 15 июня 1219 г., после которой в Северной Эстонии начался период датского правления. С битвой связана легенда о Даннеброге – флаге, упавшем с небес и ставшим национальным флагом Дании.

